



MESAS DE CORTE KONGSBERG X

Guia de herramientas

Tabla de contenidos

Cabezales de herramientas	4	Herramientas Heavy-Duty para PowerHead	31
FlexiHead	4	HD Knife 17	31
PowerHead	5	HD Knife 30	32
MultiCUT-HP	6	HD Bevel Knife	33
LubriCool, opción nebulización para MultiCUT-HP	7	45° V-notch Knife	34
MultiCUT (1kW)	8	45° V-notch Knife, 10 mm	35
FoamHead	9	30° V-notch Knife	36
		22.5° V-notch Knife	37
		15° V-notch Knife	38
Herramientas corte oscilante	10	15 mm Crease Wheel Adapter	39
Standard Reciprocating Knife Tool	10	26 mm Crease Wheel Adapter	40
Multi-Purpose, High-Frequency Knife Tool	11	60 mm Crease Wheel Adapter	41
Long Stroke Knife Tool	12	Crease Blade Adapter, 8 mm	42
Foam Knife Tool	13	Knife Blade Adapter	43
Herramientas de corte rotativas	14	Herramientas especiales	44
RotaCut Tool	14	Bevel Knife Tool para flexo o cartón compacto	44
		Braille Tool	45
Herramientas corte estático	15	Drill Tool	46
CorruSpeed Tool	15	Motorized Drill Tool	47
Rigid Material (RM) Knife Tool	16		
Psaligraphy Knife Tool	17	Accesorios	48
General Purpose Static Knife Tool	18	X-pad	48
Single Edge Static Knife Tool	19	Carro para herramientas	49
RBI90-16	20		
Herramientas V-notch	21		
VI45-16	21		
VI45-10	22		
VI30-16	23		
Herramientas de cuchilla KissCutting	24		
MicroCut Knife Tool	24		
KissCut Knife Tool	25		
Herramientas de hendido	26		
15 mm Crease Tool	26		
26 mm Crease Tool	27		
Crease Wheel Adapter	28		
Herramientas de dibujo	29		
Ballpoint Pen Tool	29		
Fiber Tip Pen Tool	30		

FlexiHead

Código de ventas: 97AR5609



¿Para qué se usa?

El FlexiHead ampliamente usado para folding, corrugado y la mayoría de los demás cartones. Combina un corte de alta precisión con potencia y robustez incluso para los materiales más complejos y compactos, como el cartón compacto y toda la gama de materiales sintéticos utilizados para embalajes y expositores. También se suele utilizar para materiales flexibles.

El FlexiHead es el único cabezal que cuenta con tres posiciones de herramienta para la gama completa de herramientas de inserción estándar.

El grosor máximo del material que se puede cortar es de unos 20 mm (¾ pulg.). Con Foam Knife puede cortar hasta 30 mm (1¼ pulg.) Pero esto requiere una elevación del transversal.

Materiales

Cartón plegable, corrugado, corrugado de plástico, tablero sólido, tablero de núcleo estriado, materiales flexibles, plástico corrugado, clichés flexográficos, espuma fina.

Beneficios

- Muy versátil
- Alta precisión para detalles finos

Opciones

- i-camera (97AR5527, se puede incluir con el kit de producción)
- Todas las herramientas de inserción estándar de la serie X de Kongsberg

PowerHead

Código de ventas: 97AR5610



¿Para qué se usa?

El PowerHead ofrece la posibilidad de hacer hendidos, hacer muescas en V y cortar líneas rectas a altas velocidades con una variedad de adaptadores. Esto garantiza un rendimiento superior con materiales de alta resistencia.

Cuenta con ruedas de hendido de 150 mm (6 pulg.) de diámetro con una presión de incisión equivalente a 50 kg (110 lbs), que es 2½ veces más que la presión descendente de las estaciones de herramientas convencionales. Suficiente para plegar corrugado de triple y doble pared con revestimientos duros. Además, viene con dos posiciones de herramientas regulares, lo que significa que se pueden utilizar todas las herramientas de inserción estándar.

Las ruedas de gran tamaño también brindan una calidad de hendido superior en cartón corrugado reciclado, especialmente porque se puede aplicar una presión más alta sin agrietar el revestimiento.

La HDU puede ofrecer cortes con muesca en V, con esquinas en inglete y hendidos extremadamente precisos para hacer palés, piezas de amortiguación de contenedores y pantallas de cartón con núcleo de papel

Materiales

Todo tipo de cartones corrugados hasta triple pared incluyendo alto contenido reciclado, cartoncillo estriado, panel, plástico corrugado, cartón de espuma.

Espesor máximo del material 25 mm (1 pulg.). Con Foam Knife puede cortar hasta 30 mm (1¼ pulg.), pero esto requiere elevar el transversal.

Beneficios

- 50 kg (110 lbs) fuerza descendente
- Potente rotación de la cabeza
- Gran variedad de herramientas de muesca en V (ángulos)
- Cuchillas HD

Incluye

- Rueda de hendido, Ø150 4-puntos
- Rueda de hendido, Ø150 6-puntos
- Rueda de hendido, U-shape Ø150

Opciones

- i-camera (97AR5527, se puede incluir con el kit de producción)
- Herramientas con muesca en V, herramientas HD, adaptador para hendido de 15 mm, hendido de 26 mm, ruedas de hendido y perforación de 60 mm
- Todas las herramientas de inserción estándar de la serie X de Kongsberg

MultiCUT-HP

Código de ventas: 97AR5611



¿Para qué se usa?

El MultiCUT-HP permite fresar, cortar contornos, rebajar, taladrar y grabar. Es adecuado para enrutamiento de alta velocidad en una amplia gama de materiales.

El husillo de fresado de 3 kW ofrece velocidades de avance rápidas, lo que amplía considerablemente el cuello de botella que suelen presentar los trabajos de enrutamiento. El husillo cuenta con 3 kW de potencia de fresado y velocidades de hasta 60.000 RPM. Se enfría por líquido para utilizar todo su potencial de potencia. Además, viene con dos posiciones de herramientas regulares, lo que significa que se pueden utilizar todas las herramientas de inserción estándar.

El MultiCUT-HP incluye una función de software para supervisar y monitorear la corriente del husillo, que es útil para ajustar la velocidad de alimentación y la configuración de RPM para nuevos materiales.

Materiales

PVC espumado, PVC/PS sólido, acrílico, material compuesto de aluminio (ACM), MDF, madera ...

El grosor máximo del material que se puede fresar es de 25 mm (1 pulg.). El corte con cuchilla es de unos 20 mm. Con Foam Knife puede cortar hasta 30 mm (1¼ pulg.), pero esto requiere una elevación del transversal.

Beneficios

- Enrutamiento de alta calidad a alta velocidad
- Motor de alta potencia refrigerado por líquido
- Amplia gama de brocas de fresado especializadas y equilibradas
- Cambio de brocas de fresado muy rápido

Incluye

Kit de inicio de fresado para vástago de 6 mm:

- 1x Acrílico, flauta simple, punta de 3 mm, long. de flauta de 11 mm
- 1x Acrílico, flauta simple, punta de 5 mm, long. de flauta de 22 mm
- 1x Multipropósito, punta de 3 mm, long. de flauta de 11 mm
- 1x Multipropósito, punta de 5 mm, long. de flauta de 22 mm
- Mantilla de fresado de fieltro: aprox. 3 mm de espesor
- X-pad

Opciones

- i-camera (97AR5527, se puede incluir con el kit production)
- LubriCool, opción de nebulización (97AR5661)
- Tamaños de vástago de boquilla opcionales: 3 mm, ver catalogo de fresas y cuchillas
- Underlay para fresado antideslizante

LubriCool, opción nebulización para MultiCUT-HP

Código de ventas: 97AR5661



¿Para qué se usa?

LubriCool es una opción para MultiCUT-HP. Enfría la broca y lubrica el proceso de fresado. El resultado es una productividad significativamente mayor y una vida útil más prolongada de las brocas de fresado para materiales como el material compuesto de aluminio (ACM) y algunas aleaciones de aluminio.

El sistema lleva con un depósito con "aceite" especial que se convierte en niebla con la ayuda de aire comprimido y una zona de mezcla.

La niebla se rocía directamente sobre la broca del enrutador a través de tres boquillas durante el funcionamiento, solo se necesita una pequeña gota de aceite cada 10 segundos (ajuste de fábrica). Esta pequeña cantidad asegura que no quede rastro en las muestras y un bajo consumo.

El sistema se puede apagar al enrutar materiales donde la nebulización no es beneficiosa.

Materiales

Material compuesto de aluminio (ACM), aluminio.

Beneficios

- Mayor productividad (corre más rápido con menos pasadas)
- Superficie de enrutamiento más suave, menos tabajo al terminar
- Mayor vida útil de las brocas del enrutador

Incluye

- Líquido para el fresado
- Anillo (cepillo) de succión adicional
 - › Este anillo tiene una abertura más grande y normalmente se debe usar al enrutar materiales donde la función LubriCool no está en uso. Especialmente al enrutar materiales que generan una gran cantidad de polvo o astillas, como MDF, madera y acrílicos.

MultiCUT (1kW)

Código de ventas: 97AR5889



¿Para qué se usa?

El MultiCUT permite fresado, corte de contornos, rebajado, taladrado y grabado de nivel de entrada. Es adecuado para enrutar en una amplia gama de materiales.

El husillo cuenta con 1 kW de potencia de fresado y velocidades de hasta 45.000 RPM. El MultiCUT presenta una función de enfriamiento por aire para la broca de fresado importante para la calidad del borde al fresar acrílico y otros materiales sintéticos. Además, viene con dos posiciones de herramientas regulares, lo que significa que se pueden utilizar todas las herramientas de inserción estándar.

Materiales

PVC espumado, PVC/PS sólido, acrílico, material compuesto de aluminio (ACM), MDF, madera ...

El espesor máximo del material que se puede fresar es de 25 mm (1 pulg.)

Beneficios

- Enrutamiento de alta calidad a alta velocidad
- Amplia gama de brocas de fresado especializadas y equilibradas
- Cambio de brocas de fresado muy rápido

Incluye

Kit de inicio de fresado para vástago de 6 mm:

- 1x Acrílico, flauta simple, punta de 3 mm, long. de flauta de 11 mm
- 1x Acrílico, flauta simple, punta de 5 mm, long. de flauta de 22 mm
- 1x Multiusos, punta de 3 mm, long. de flauta de 11 mm
- 1x Multiusos, punta de 5 mm, long. de flauta de 22 mm
- Mantilla de fresado de fieltro: aprox. 3 mm de espesor
- i-camera

Opciones

- X-pad
- Tamaños de vástago de boquilla opcionales: 3 mm
- Mantilla para fresado antideslizante

FoamHead

Código de ventas: 97AR5612



¿Para qué se usa?

El cabezal de espuma es una herramienta de alta resistencia fabricada para cortar una amplia gama de materiales de espuma de hasta 86 mm (3 3/8 pulg.) de espesor. Estos tipos de espuma se utilizan normalmente en la industria del embalaje protector.

El FoamHead es una cuchilla alternativa diseñada con características óptimas para material poroso de baja densidad. Funciona a una frecuencia de 4.800 golpes por minuto y con una amplitud de 4 mm. El excelente control del eje Z ofrece una ventaja al cortar espuma porque asegura un corte parcial consistente, lo cual es muy importante con muchos diseños de espuma. Las ruedas de apoyo protegen al usuario de las cuchillas afiladas y mejoran la capacidad de corte aplicando presión sobre el material de espuma.

Los materiales de espuma normalmente se pueden cortar a una velocidad de hasta aproximadamente 15 m/min con esta herramienta, dependiendo de la calidad del material. Una amplia gama de hojas también lo hace adecuado para tableros con núcleo de nido de abeja y estriado.

FoamHead requiere elevar el transversal.

Materiales

Espuma de polietileno, poliestireno expandido, tablero de núcleo estriado, tablero de papel alveolar.

Tenga en cuenta que algunos materiales de espuma tienden a derretirse y adherirse al cuchillo, también los materiales con celdas abiertas requerirían una sujeción adicional.

Beneficios

- Perfecto para cortar una amplia gama de materiales de espuma a alta velocidad
- Amplia gama de cuchillas especialmente diseñadas para la versatilidad de materiales.
- Ruedas de apoyo para sujetar el material

Incluye

Se incluyen tres adaptadores para hojas redondas, para hasta 32 mm de espesor de material, hasta 55 mm de espesor de material y hasta 80 mm de espesor de material. Los adaptadores aceptan las hojas de estilo BLD-SR63xx, BLD-SR65xx, BLD-SR68xx. También se incluyen dos hojas de cada tipo.

Opciones

- Adaptador para hojas planas de 40 mm (34014845)
- Adaptador para hojas planas de 60 mm (34014803)
- Adaptador para hojas planas de 86 mm (34002659)

Standard Reciprocating Knife Tool

Código de ventas: 97AR5598



¿Para qué se usa?

Esta herramienta es adecuada para cartón ondulado de pared simple y doble y otros materiales fibrosos ligeros, como cartón ondulado, cartón de espuma blanda y plástico ondulado.

Funciona a una frecuencia de 6.000 golpes por minuto y con una amplitud de 0,3 mm.

Estas propiedades, junto con un potente motor, permiten cortar a la máxima velocidad de la mesa con materiales de buena calidad.

Se utiliza un pie flotante para reducir el desgarro del material y mantenerlo hacia abajo.

La copa está hecha de material sintético para evitar rayar las superficies impresas.

Los diferentes adaptadores de cuchillas permiten diferentes tipos de cuchillas. El grosor máximo de corte es de 10-20 mm ($\frac{3}{8}$ - $\frac{3}{4}$ pulg.) dependiendo de la cuchilla.

Materiales

Corrugado simple, corrugado de doble pared, micro, tablero de espuma blanda, plástico corrugado.

Beneficios

- Alta velocidad (velocidad máxima de la máquina cuando se utiliza una plancha de buena calidad)
- Corta una amplia gama de materiales porosos
- Amplia gama de cuchillas de alta calidad y larga duración

Incluye

El adaptador para cuchillas BLD-SR6xxx incluye: 3x BLD-SR6223 y 3x BLD-SR6224.

Opciones

Funciona con una amplia gama de cuchillas.

Multi-Purpose, High-Frequency Knife Tool

Código de ventas: 97AR5602



¿Para qué se usa?

La herramienta de cuchilla MP-HF es una herramienta de cuchilla recíproca de alta frecuencia para cortar muchos materiales diferentes, como cartón corrugado con alto contenido reciclado, cartón de espuma blanda, plástico corrugado y cartón con núcleo estriado.

Funciona a una frecuencia de 12.000 golpes por minuto y una amplitud de 1,2 mm, lo que requiere una velocidad de corte reducida en comparación con las herramientas de cuchilla oscilante estándar.

Estas propiedades, junto con un potente motor, permiten cortar cartón muy reciclado a una velocidad eficiente.

Se utiliza un pie flotante para reducir el desgarro del material y mantenerlo hacia abajo.

Materiales

Material corrugado con alto contenido reciclado, plancha de núcleo estriado, tablero de nido de abeja, tablero de espuma blanda, plástico corrugado, espuma de alta densidad ...

El grosor máximo de corte es de 20 mm ($\frac{3}{4}$ pulg.)

Beneficios

- Herramienta de cuchilla recíproca multipropósito para tableros de alta resistencia
- Buen rendimiento con cartón de alto contenido reciclado
- Amplia gama de hojas de cuchillo

Incluye

- Adaptador redondo para cuchillas BLD-SR6xxx, incl 3x BLD-SR6223, 3x BLD-SR6224, 3x BLD-SR6310 y 3x BLD-SR6303
- Pie deslizante para espesor de corte de material de 20 mm ($\frac{3}{4}$ pulg.)

Opciones

- Kit para juntas para la herramienta MP-HF Knife; (97AR505)
 - › El adaptador de cuchilla especial BLD-SF3xx y 4x BLD-SF312 y 4x BLD-SF313 cuchillas para cortar en materiales de junta resistentes
- Funciona con una amplia gama de cuchillas.

Long Stroke Knife Tool

Código de ventas: 97AR5600



¿Para qué se usa?

Esta es una variante especial de la herramienta de cuchilla recíproca. La característica de esta herramienta le otorga un excelente rendimiento en materiales como el caucho de expulsión de troqueles, lo que la convierte en la combinación perfecta para los clientes a los que les gusta aprovechar al máximo el módulo de caucho en ArtiosCAD.

Funciona a una frecuencia de 4.800 Golpes por minuto y una amplitud de 8 mm.

Se utiliza un pie flotante para mantener el material hacia abajo.

Materiales

Gomas para expulsión de troquel.

El espesor máximo de corte es 20 mm (¾ pulg.), unos 10 mm con el pie montado.

Beneficios

Buen rendimiento en caucho para expulsión de troquel.

Incluye

- Adaptador para cuchillas redondas (serie BLD-SR6xxx. Incluye 3 cuchillas BLD-SR6375)
- Pie deslizante para espesor de corte de material de 20 mm (¾ pulg.)

Foam Knife Tool

Código de ventas: 97AR5599



¿Para qué se usa?

El cuchillo para espuma es una herramienta de cuchilla recíproca para cortar una gran cantidad de diferentes materiales de espuma hasta aproximadamente 30 mm (1¼ pulg.). Estos tipos de espuma se utilizan normalmente en la industria del embalaje de protección.

Funciona a una frecuencia de 4.800 golpes por minuto y una amplitud de 4 mm, lo que requiere una velocidad de corte reducida en comparación con las otras herramientas de cuchilla oscilantes. Los materiales de espuma normalmente se pueden producir con esta herramienta, según la calidad del material a una velocidad de aproximadamente 15 m/min.

El excelente control del eje Z brinda una ventaja al cortar espuma porque garantiza un corte parcial consistente, lo cual es muy importante para muchos diseños en espuma.

Se utiliza un pie flotante para mantener el material hacia abajo.

Tenga en cuenta

Esta herramienta requiere el transversal elevado.

Materiales

Espuma de polietileno, poliestireno expandido, tablero de núcleo estriado, tablero de panel de abeja.

Tenga en cuenta que algunos materiales de espuma tienden a derretirse y adherirse al cuchillo, también los materiales con celdas abiertas requerirían una sujeción adicional.

Beneficios

- Perfecto para cortar una amplia gama de materiales de espuma a alta velocidad
- Amplia gama de cuchillas especialmente diseñadas para la versatilidad de materiales

Incluye

- Adaptador para cuchillas BLD-SR63xx, incluye 5x BLD-SR6311
- Adaptador para cuchillas BLD-SF5xxx, incluye 3x BLD-SF503

Opciones

Funciona con una amplia gama de cuchillas.

RotaCut Tool

Código de ventas: 97AR5603



¿Para qué se usa?

La herramienta RotaCut se desarrolló específicamente para cortar textiles, lonas, mallas y otros materiales transparentes al aire.

Dado que la mayoría de los textiles son más o menos transparentes al aire, el sistema de sujeción por vacío de la mesa no será eficaz al cortar dichos materiales. La herramienta RotaCut ha sido diseñada pensando en ello.

Funciona girando una cuchilla de 10 lados a 10.000 RPM. La cuchilla sobresale de una ranura en un pie de sujeción que presiona el material. El pie está hecho de un material que reduce al mínimo la fricción, en relación con la superficie fibrosa de la cinta transportadora, o esteras de fieltro; proporcionar una sujeción suficiente para cortar la mayoría de los materiales textiles.

La profundidad máxima de corte es de 2 mm (0,008 pulg.).

Materiales

Textil, banner, canvas, mesh, moqueta.

Beneficios

- Pie flotante para sujeción de material
- Cuchilla de 10 lados de alta velocidad
- Función de sobrecorte controlada por software

Incluye

- 5x cuchillas decagonal BLD-RC110
- Herramientas para cambio de hoja

Opciones

Utilización cuchillas decagonal BLD-RC10.

CorruSpeed Tool

Código de ventas: 97AR5689



¿Para qué se usa?

La herramienta CorruSpeed está desarrollada para cortar cartón ondulado a altas velocidades sin oscilar.

La herramienta CorruSpeed logra importantes ahorros de tiempo en muchos cartones corrugados, incluso con contenido reciclado.

El CorruSpeed funciona con una copa aplastadora que, en combinación con una presión descendente controlada, permite utilizar una cuchilla de arrastre sin rasgar ni agrietar el revestimiento.

La configuración de la herramienta para diferentes calidades de material se realiza fácilmente con la ayuda de las ruedas de ajuste.

La herramienta también viene con dos copas de aplastado de borde, radio 16 y 14,5 donde el 14,5 da más pre-chafado.

La copa a utilizar depende del grosor y la calidad del cartón ondulado. Los pies son fáciles de cambiar; son guiados por alfileres e imanes y encajan fácilmente en su lugar.

Materiales

La herramienta CorruSpeed está diseñada para trabajar con cartón ondulado hasta grosores BC de doble pared (7 mm).

Beneficios

- Alta productividad (en muchos casos la velocidad máxima de la máquina: 100 m/min)
- Silencioso, el único ruido que se escucha es el movimiento de la máquina.
- Corte suave, las herramientas no oscilan, lo que significa que no hay borde marcado
- Líneas pre-chafadas: las líneas de corte son más similares a un troquelado

Tenga en cuenta

Para cartón corrugado con fibras extremadamente cortas y alto contenido reciclado, es posible que aún necesite las propiedades de las herramientas de cuchilla de alta frecuencia.

Incluye

- 2x copas de chafado, con un radio de 16 y 14,5
- 8 cuchillas standar: 2x BLD-SR8170, 2x BLD-SR8172, 2x BLD-DR8160 and 2x BLD-DR8180

Opciones

Funciona con las cuchillas BLD-SR/DR-8XXX.

Requerimientos de software

iPC version 2.0 o superior.

Rigid Material (RM) Knife Tool

Código de ventas: 97AR5010



¿Para qué se usa?

La herramienta Rigid Material Knife Tool es una cuchilla estática adecuada para una amplia gama de materiales a alta velocidad. Hay una gran selección de cuchillas disponibles que hace posible cortar todo, desde trabajos de detalles livianos hasta planchas rígidas duras como PVC espumado de plástico de 3 mm.

La profundidad máxima de corte está definida por las cuchillas; el espesor máximo es de 13 mm (½ pulg.).

Materiales

Láminas de plástico flexible, PVC espumado de hasta 3 mm, corrugado de triple pared, plancha de espuma blanda, plástico corrugado, cartón, compacto, vinilo, banner de PVC.

Beneficios

- Una herramienta de corte flexible y versátil, que se utiliza para una amplia gama de aplicaciones
- Corte de materiales rígidos a alta velocidad
- Cuchillas especialmente desarrolladas de alta calidad

Incluye

2x BLD-DR8160, 2x BLD-DR8180, 2x BLD-SR8170, 2x BLD-SR8172

Opciones

- Funciona con todas las cuchillas Kongsberg de la serie BLD-SR/DR8xxx, incluidas las hojas asimétricas para bordes sin rebabas
- Cuchillas de hendido

Psaligraphy Knife Tool

Código de ventas: 97AR5521



¿Para qué se usa?

La herramienta Psaligraphy Knife está desarrollada específicamente para detalles finos en materiales delgados como papel y cartón plegable. Esto se consigue mediante un pie de plástico flotante que lleva un resorte en combinación con cuchillas de diseño especial.

Esta herramienta se utiliza normalmente para aplicaciones como tarjetas de felicitación, tarjetas de invitación, artículos promocionales, muestras de cajas plegables y arte de psaligrafía.

Materiales

Corte de papel fino y detallado, cartón plegable, vinilo (corte completo).

Beneficios

- Recorta detalles intrincados sin levantar, mover o rasgar el material
- Cuchillas de alta calidad especialmente diseñadas con una larga vida útil
- Pie de plástico fácil de usar que encaja en su lugar guiado por alfileres e imanes

Incluye

Cuchillas de corte de eje redondo 2x BLD-SR6150 y 2x BLD-SR6151.

Opciones

Funciona bien con todas las cuchillas Kongsberg de la serie BLD-SR/DR61xx, incluidas las hojas asimétricas para bordes sin rebabas.

Requerimientos de software

iPC version 1.2 o superior.

General Purpose Static Knife Tool

Código de ventas: 97AR623



¿Para qué se usa?

El herramienta General Purpose Static Knife es una herramienta de cuchilla de uso general, adecuada para una amplia gama de materiales; se utiliza normalmente para materiales flexibles, basados en papel y rígidos con un espesor superior a 1 mm.

Materiales

Láminas de plástico flexible, cartón, display cartulina, vinilo y pancarta de PVC.

La profundidad máxima de corte está definida por las cuchillas; con un espesor máximo estándar de 3 mm (1/8 pulg.)

Beneficios

Una herramienta de cuchilla flexible para todo uso, utilizada para una amplia gama de aplicaciones.

Incluye

5x BLD-SF177, 5x BLD-SF224 y 3x BLD-SF238

Single Edge Static Knife Tool

Código de ventas: 97AR833



¿Para qué se usa?

La herramienta Single Edge Static Knife es una herramienta de cuchilla de un solo filo, es adecuado para materiales finos, blandos y flexibles como papel, cartón plegable, vinilo...

Materiales

Hojas de plástico flexible, cartón plegable folding, papel, vinilo...

La profundidad máxima de corte es de 3 mm.

Beneficios

- Una herramienta de cuchilla flexible para materiales delgados
- Cuchillas finas de larga duración

Incluye

4x BLD-SF216 y 4x BLD-SF217

RBI90-16

Código de ventas: 97AR5407



¿Para qué se usa?

La herramienta RBI90-16 (Rigid Board Insert 90-16) está diseñada para cortes rectos de alta velocidad en tableros rígidos como tablero con núcleo acanalado (Re-board, tablero Falcon, X-board), tablero de nido de abeja y corrugado de triple pared.

Se puede obtener una configuración de producción extremadamente eficiente con el FlexiHead/PowerHead mediante el uso de la herramienta RBI90-16 para cortar líneas rectas a alta velocidad, la herramienta MP HF Knife para cortar las curvas y las herramientas de muesca en V para cortar líneas de plegado.

Materiales

Tablero de núcleo acanalado, tablero de nido de abeja y corrugado de triple pared.

El espesor de corte máximo para RBI90-16 es de hasta 16 mm (5/8 pulg.).

Beneficios

- Corte de alta velocidad de tableros rígidos
- Combinación perfecta para aplicación con muesca en V
- Cuchillas de alta calidad especialmente diseñada

Incluye

2x BLD-SF290, una cuchilla de diseño especial

Opciones

Funciona bien con una gama de cuchillas planas específicas Kongsberg.

Requerimientos de software

XL Guide 6066, i-Cut 7.2.2 o iPC version 1.1 o superior.

VI45-16

Código de ventas: 97AR5313



¿Para qué se usa?

Para corte con muesca en V de 45° encartón corrugado de triple pared, plástico corrugado y cartón corrugado. Su aplicación es para hacer una muesca en V parcialmente cortada a 90° para la funcionalidad de plegado o un corte completo dejando un borde de corte inclinado.

Esta herramienta es una herramienta de inserción que permite el corte en V con los cabezales de herramientas MultiCUT, PowerHead y FlexiHead. Cuando se usa en combinación con una herramienta HD Knife o RBI, tendrá una producción de placas de núcleo acanalado altamente productivo.

Limitada a líneas rectas solamente.

Materiales

- Tablero de núcleo acanalado, tablero de nido de abeja, tablero de espuma suave y corrugado de triple pared
- La profundidad de corte es de 16 mm (5/8 pulg.)
- Tenga en cuenta que esta herramienta está optimizada para tableros de 16 mm de espesor. Si se usa en materiales más delgados, podemos tener una menor calidad de corte (líneas onduladas). Si se utiliza para materiales muy delgados o muy rígidos, el portacuchillas puede aflojarse y caerse

Beneficios

- Perfectas líneas de plegado inclinadas a 45° en material de 16 mm de espesor
- Cuchillas de alta calidad especialmente diseñadas

Incluye

- 1x BLD-DF571 y 1x BLD-DF572
- Pie de seguridad para un montaje seguro

Opciones

BLD-DF570 hojas de cuchillo.

VI45-10

Código de ventas: 97AR5822



¿Para qué se usa?

Para corte con muesca en V de 45° en cartón corrugado, plástico corrugado y cartón corrugado. Su aplicación es para hacer una muesca en V parcialmente cortada a 90° para la funcionalidad de plegado o un corte completo dejando un borde de corte inclinado.

Esta herramienta es una herramienta de inserción que permite el corte en V con los cabezales de herramientas MultiCUT, PowerHead y FlexiHead. Cuando se usa en combinación con una herramienta HD Knife o RBI, tendrá una producción de placas de núcleo acanalado altamente productivo.

Limitada a líneas rectas solamente.

Materiales

- Tablero de núcleo acanalado, tablero de nido de abeja, tablero de espuma blanda y cartón corrugado de triple pared
- La profundidad máxima de corte es de 12 mm (½ pulg.)
- Tenga en cuenta que esta herramienta está optimizada para tableros de 10 a 12 mm de espesor

Beneficios

- Perfectas líneas de plegado inclinadas a 45° en material de 10 a 12 mm de espesor.
- Cuchillas de alta calidad especialmente diseñadas

Incluye

- 1x BLD-DF561 y 1x BLD-DF562
- Pie de seguridad para un montaje seguro

Requerimientos de software

iPC version 2.1 o superior.

VI30-16

Código de ventas: 97AR5823



¿Para qué se usa?

Para corte con muesca en V de 30° en cartón corrugado de triple pared, plástico corrugado y cartón corrugado. Su aplicación es para hacer una muesca en V parcialmente cortada a 60° para la funcionalidad de plegado o un corte completo dejando un borde de corte inclinado.

Esta herramienta es una herramienta de inserción que permite el corte en V con los cabezales de herramientas MultiCUT, PowerHead y FlexiHead. Cuando se usa en combinación con una herramienta HD Knife o RBI, tendrá una producción de placa de núcleo acanalado altamente productivo.

Limitada a líneas rectas solamente.

Materiales

- Tablero de núcleo acanalado, tablero de nido de abeja, tablero de espuma suave y corrugado de triple pared
- La profundidad de corte es de 16 mm (¾ pulg.)
- Tenga en cuenta que esta herramienta está optimizada para tableros de 16 mm de espesor. Si se usa en materiales más delgados, podemos tener una menor calidad de corte (líneas onduladas). Si se utiliza para materiales muy delgados o muy rígidos, el portacuchillas puede aflojarse y caerse

Beneficios

- Perfectas líneas de plegado inclinadas a 30° en material de 16 mm de espesor
- Cuchillas de alta calidad especialmente diseñadas

Incluye

- 1x BLD-DF571 y 1x BLD-DF572
- Pie de seguridad para un montaje seguro

Opciones

BLD-DF570 hojas de cuchillo

Requerimientos de software

iPC version 2.1 o superior.

MicroCut Knife Tool

Código de ventas: 97AR626



¿Para qué se usa?

La herramienta MicroCut se ha diseñado para aplicaciones en las que se necesitan tolerancias de profundidad muy finas, como capas de barniz y medios cortes en los cartones plegables más finos y vinilo adhesivo.

El pie de la herramienta recorre la superficie del material y cuenta con un micrómetro digital para un control de alta precisión de la profundidad de corte, con configuraciones de pantalla para mm o pulgadas. Lo que asegura una perfecta profundidad de corte medida desde la superficie del material.

Materiales

Mantillas de barniz, cartón plegable y vinilo.

Beneficios

- Profundidad de corte perfecta y uniforme para cortes parciales
- Precisión micrométrica
- Garantiza un resultado perfecto para las mantas de barniz sin tocar el forro trasero

Incluye

5x BLD-SF110 y 5x BLD-SF177

Opciones

(97AR948) Pie de material alternativo para mantas de barniz para superar la alta fricción en algunos tipos de mantillas de barniz.

KissCut Knife Tool

Código de ventas: 97AR789



¿Para qué se usa?

La herramienta KissCutting Knife es una herramienta especial para cortar por presión vinilo adhesivo (calcomanías) y láminas. Se utiliza para aplicaciones en las que es importante mantener intacto el soporte y solo cortar la película superior.

Debido a las características del material, se requiere una presión de resorte para lograr una calidad perfecta de pelado/sobranete. La presión es de ajuste manual con una escala indicada.

Material

Vinilo adhesivo (calcomanías), papel de aluminio, papel reflectante de grado diamante.

Beneficios

- Calidad de pelado perfecta
- Sólo la cuchilla toca el material; es decir, sin rayar las superficies brillantes o impresas

Incluye

- 3x BLD-KC101 y 3x BLD-KC102 hojas de cuchillo
- Un pie para un control preciso de la profundidad cuando se requiere más presión
- Dos resortes de presión diferentes

Opciones

Cuchillas Kongsberg PCS de la serie BLD-KCxx.

15 mm Crease Tool

Código de ventas: 97AR6029



¿Para qué se usa?

La herramienta para hendidos de 15 mm es adecuada para calidades de materiales delgados. Permite aplicaciones que exigen una línea de hendido muy pequeña y definida principalmente en materiales como cartón plegable y papel.

Materiales

Papel y cartón plegable folding.

Beneficios

- Se adapta a todas las posiciones de inserción del cabezal de la herramienta
- Da una línea de hendido definida en material delgado

Incluye

Ruedas de hendido de 2 puntos, 3 puntos y doble filo con separación de 1 mm.

Opciones

Una amplia gama de ruedas de 15 mm de hendido con diferentes perfiles.

26 mm Crease Tool

Código de ventas: 97AR6028



¿Para qué se usa?

La herramienta de hendido de 26 mm permite aplicaciones que exigen una rueda de hendido de tamaño pequeño en materiales como corrugado de una sola pared, microcanal, plástico corrugado y cartón plegable.

Materiales

Micro ondulado y corrugado de pared simple, plástico corrugado, cartón plegable.

Beneficios

- Se adapta a todas las posiciones de inserción del cabezal de la herramienta
- Da una línea de hendido definida

Incluye

Ruedas de hendido de 4 puntos, 6 puntos y 10 puntos.

Opciones

Una amplia gama de ruedas de 26 mm de hendido con diferentes perfiles.

Crease Wheel Adapter

Código de ventas: 97AR5408



¿Para qué se usa?

La rueda de hendido de 60 mm ofrece la posibilidad de doblar la mayoría de los espesores de cartón ondulado.

Las ruedas de tamaño mediano también permiten un hendido con una presión más alta sin agrietar el revestimiento y con un hendido no excesivo.

Da un resultado más nítido al hendido con 150 mm y al mismo tiempo permite una presión más fuerte que los diámetros de rueda más pequeños.

El paquete opcional de ruedas de perforación de 60 mm ofrece la posibilidad de producir perforaciones de rasgado a altas velocidades para cartón corrugado hasta un canal C (4 mm).

Materiales

Pared simple corrugada, pared doble corrugada, micro canal.

Beneficios

- Sobrecorte en hendido medio
- Se adapta a todas las posiciones del cabezal de la herramienta (excepto la que lleva el pie de medición)

Incluye

- Rueda de 4 puntos adecuada para E- y Micro
- Rueda de 6 puntos adecuada para flauta B y C
- Rueda en U para corrugado de doble pared

Opciones

Paquete de ruedas de perforación de 60 mm (97AR5517), para perforaciones a alta velocidad:

- Incluye soporte de rueda de perforación y cuatro patrones de perforación estándar, 3x3 mm, 5x5 mm, 7x5 mm, 10x10 mm. Espesor máximo de corte 4mm.
 - › No hay control de software sobre la rotación de la rueda, no es posible controlar cómo comienza la línea de perfección, es decir, con un corte o con un espacio

Ballpoint Pen Tool

Código de ventas: 97AR688



¿Para qué se usa?

La herramienta Bolígrafo se utiliza para dibujar con bolígrafo, trazar y marcar muestras en materiales como cartón plegable, papel, cartón y otros materiales con base de papel.

Incluye

2 recambios para bolígrafo; negro, grosor de línea medio.

Opciones

Bolígrafo de recambio.

Fiber Tip Pen Tool

Código de ventas: 97AR639



¿Para qué se usa?

La Herramienta de Rotulador brinda capacidades de dibujo en materiales como el vinilo transparente, que normalmente no se pueden marcar con bolígrafos o bolígrafos de tinta líquida.

Incluye

8 recambios de bolígrafo multicolor; línea grosos medio.

Opciones

Rotuladores de recarga de grosor medio y fino.

HD Knife 17

Código de ventas: 97AR379



¿Para qué se usa?

La herramienta de cuchilla Heavy-duty para PowerHead se usa para tableros rígidos como tableros de núcleo acanalado, tableros de expositores y material de pared triple para un corte recto rápido. El espesor máximo de corte es de 17 mm.

Limitado a líneas rectas de más de 50 mm (2 pulg.)

Materiales

Tablero de núcleo ondulado, pared triple, tablero de nido de abeja.

Beneficios

- Libera una posición de herramienta
- Corte recto de panel rígido a altas velocidades

Incluye

5x BLD-TZ129 hojas de cuchillo

HD Knife 30

Código de ventas: 97AR725



¿Para qué se usa?

La herramienta de cuchilla Heavy-Duty para PowerHead que se utiliza para el corte rápido y recto de tableros rígidos, como tableros con núcleo ondulado y material de tablero de nido de abeja. El espesor máximo de corte es de 30 mm. Limitado a líneas rectas de más de 50 mm (1¼ pulg.).

Materiales

Tablero de núcleo ondulado, pared triple, tablero de nido de abeja.

Beneficios

- Libera una posición de herramienta
- Corte recto de panel rígido a altas velocidades

Incluye

2x BLD-TZ230, una cuchilla de carburo de tungsteno especialmente diseñada.

HD Bevel Knife

Código de ventas: 97AR5821



¿Para qué se usa?

La herramienta HD Bevel Knife es adecuada para cortes inclinados de 45° para muescas en V o cortes pasantes simples.

El kit está desarrollado para hacer muescas en V en líneas de plegado en material de tablero sólido (tablero gris) utilizando la cuchilla especialmente desarrollada BLD-SF245.

El propósito es crear un pliegue exacto y nítido de 90° en materiales que no se pueden doblar con herramientas de hendido convencionales.

Materiales

Cartón compacto y planchas de display. La profundidad máxima de corte es de 6-7 mm.

Beneficios

Perfectas líneas de plegado inclinadas de 45° en materiales finos.

Incluye

5x BLD-SF245 hojas de cuchillo

Opciones

BLD-SF212 hojas de cuchillo

Requerimientos de software

iPC version 2.1 o superior.

45° V-notch Knife

Código de ventas: 97AR620



¿Para qué se usa?

Para corte con muesca en V de 45° en cartón corrugado de triple pared, plástico corrugado y cartón corrugado.

Su aplicación es para hacer una muesca en V parcialmente cortada a 90° para la funcionalidad de plegado o un corte completo dejando un borde de corte inclinado.

La profundidad máxima de corte es de 16 mm (5/8 pulg.). Limitado solo a líneas rectas.

Materiales

Planchas de núcleo ondulado, tablero de nido de abeja, tablero de espuma suave y corrugado de triple pared.

Beneficios

- Perfectas líneas de plegado inclinadas de 45° hasta material de 16 mm
- Cuchillas de alta calidad diseñadas especialmente

Incluye

2x BLD-TZ511 y 5x BLD-TZ192 hojas de cuchillo.

45° V-notch Knife, 10 mm

Código de ventas: 97AR274



¿Para qué se usa?

Para corte con muesca en V de 45° para materiales más duros como el plástico corrugado.

Su aplicación es para hacer una muesca en V parcialmente cortada a 90° para la funcionalidad de plegado o un corte completo dejando un borde de corte inclinado.

La profundidad máxima de corte es de 10 mm (3/8 pulg.). Esto proporcionará un corte más preciso en materiales más delgados debido al extremo libre más corto de la hoja que proporciona menos flexión.

La profundidad máxima de corte es de 10 mm. Limitado solo a líneas rectas.

Materiales

Planchas de núcleo acanalado, tablero de nido de abeja, tablero de espuma suave y corrugado de triple pared

Beneficios

- Perfectas líneas de plegado inclinadas de 45° hasta material de 10 mm.
- Cuchillas de alta calidad diseñadas especialmente

Incluye

2x BLD-TZ511 y 5x BLD-TZ192 hojas de cuchillo.

30° V-notch Knife

Código de ventas: 97AR983



¿Para qué se usa?

Para corte con muesca en V de 30° en cartón corrugado de triple pared, plástico corrugado y cartón corrugado. Su aplicación es para hacer una muesca en V parcialmente cortada a 60° para funcionalidad de plegado, como pilares poligonales de 6 bordes o un corte pasante dejando un borde de corte inclinado.

La profundidad máxima de corte es de 16 mm (5/8 pulg.). Limitado solo a líneas rectas.

Materiales

Tablero de núcleo acanalado, tablero de nido de abeja, tablero de espuma suave y corrugado de triple pared.

Beneficios

- Perfectas líneas de plegado inclinadas de 30° hasta material de 16 mm
- Cuchillas de alta calidad diseñadas especialmente

Incluye

2x BLD-TZ511 y 5x BLD-TZ192 hojas de cuchillo.

22.5° V-notch Knife

Código de ventas: 97A5763



¿Para qué se usa?

Para corte con muesca en V de 22,5° en cartón corrugado de triple pared, plástico corrugado y cartón corrugado.

Su aplicación es para hacer una muesca en V parcialmente cortada a 45° para funcionalidad de plegado, para productos como pilares octogonales, o un corte pasante dejando un borde de corte inclinado.

La profundidad máxima de corte es de 16 mm (5/8 pulg.). Limitado solo a líneas rectas.

Materiales

Tablero de núcleo acanalado, tablero de nido de abeja, tablero de espuma suave y corrugado de triple pared.

Beneficios

- Perfectas líneas de plegado inclinadas de 22,5° hasta material de 16 mm
- Cuchillas de alta calidad diseñadas especialmente

Included

2x BLD-TZ511 y 5x BLD-TZ192 hojas de cuchillo.

Requerimientos de software

iPC version 2.0 o superior.

15° V-notch Knife

Código de ventas: 97AR982



¿Para qué se usa?

Para corte con muesca en V de 15° en cartón corrugado de triple pared, plástico corrugado y cartón corrugado. Su aplicación es para hacer una muesca en V parcialmente cortada a 30° para funcionalidad de plegado, como pilares poligonales de 12 lados o un corte pasante dejando un borde de corte inclinado.

La profundidad máxima de corte es de 16 mm (5/8 pulg.). Limitado solo a líneas rectas.

Materiales

Tablero de núcleo acanalado, tablero de nido de abeja, tablero de espuma suave y corrugado de triple pared.

Beneficios

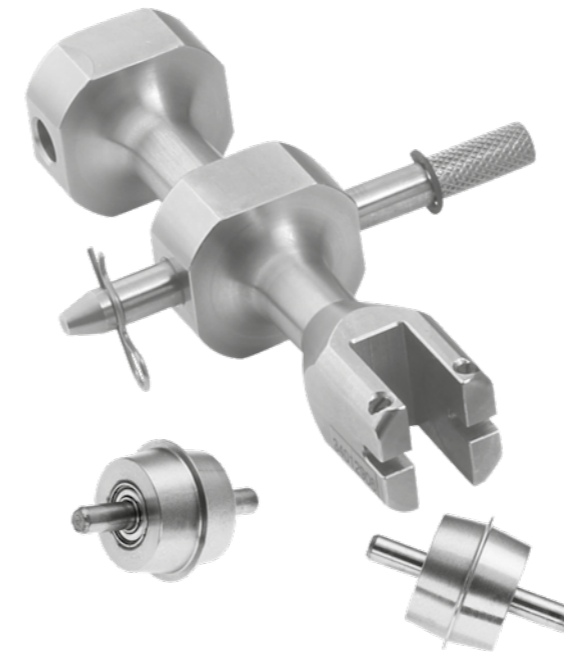
- Perfectas líneas de plegado inclinadas de 15° hasta material de 16 mm
- Cuchillas de alta calidad diseñadas especialmente

Incluye

2x BLD-TZ511 y 5x BLD-TZ192 hojas de cuchillo.

15 mm Crease Wheel Adapter

Código de ventas: 97AR101



¿Para qué se usa?

Es un adaptador para ruedas de hendido con un diámetro de 15 mm está disponible como herramienta de hendido opcional para la posición HD del PowerHead . Este adaptador se utiliza principalmente en materiales delgados como cartón plegable y papel.

Materiales

Papel y carton plegable.

Beneficios

- Una rueda de hendido de 15 mm en combinación con una alta fuerza descendente
- Hendidos en materiales finos

Incluye

Solo el adaptador.

Opciones

Todas las ruedas de hendido de 15 mm.

26 mm Crease Wheel Adapter

Código de ventas: 97AR100



¿Para qué se usa?

Hay disponible un adaptador para ruedas de hendido con un diámetro de 26 mm como herramienta de hendido opcional para la posición HD del PowerHead. Este adaptador permite el uso de una rueda de menor tamaño para micro flautas, cartón plegable y plástico corrugado. Las ruedas más pequeñas y la gran potencia de plegado tienen un buen efecto en la rotura de la "memoria" del material plástico

Materiales

Corrugado de pared simple, micro, plástico corrugado, cartón plegable.

Beneficios

- Una rueda de hendido de 26 mm en combinación con una alta fuerza descendente
- Hendido en materiales plásticos duros

Incluye

Solo el adaptador.

Opciones

Todas las ruedas de hendido de 26 mm.

60 mm Crease Wheel Adapter

Código de ventas: 97AR5588



¿Para qué se usa?

El adaptador de rueda de hendido de 60 mm ofrece la posibilidad de plegar la mayoría de los grosores de cartón ondulado.

Las ruedas de tamaño mediano también permiten el plegado con mayor presión sin agrietar el revestimiento y con un exceso de plegado limitado.

Da un resultado más nítido al pliegue de 150 mm y al mismo tiempo permite una presión más fuerte que los diámetros de rueda más pequeños.

El paquete opcional de ruedas de perforación de 60 mm ofrece la posibilidad de producir perforaciones de rasgado a altas velocidades para cartón ondulado de hasta flauta C (4 mm).

Materiales

Pared simple corrugada, pared doble corrugada, ondulado micro.

Beneficios

- Permite el corte con rueda de perforación a alta velocidad
- Alta presión, sobrecorte de hendidomedio

Incluye

Solo el adaptador

Opciones

Paquete de ruedas de perforación 4 x 60 mm (97AR5517), para perforación a alta velocidad.

- Incluye cuatro patrones de perforación estándar, 3x3 mm, 5x5 mm, 7x5 mm, 10x10 mm.
 - › No hay control de software sobre la rotación de la rueda, no es posible controlar cómo comienza la línea de perfección, es decir, con un corte o con un espacio
- Rueda de 4 puntos adecuada para flautas E y Micro
- Rueda de 6 puntos adecuada para flautas B y C
- Rueda en forma de U para corrugado de doble pared

Crease Blade Adapter, 8 mm

Código de ventas: 97AR5955



¿Para qué se usa?

Las cuchillas para hendido se utilizan normalmente para hendir láminas de plástico flexibles como el polipropileno.

Con este tipo de material, una cuchilla redondeada brindará mejores capacidades de plegado que las que se pueden lograr con una rueda de hendido.

El adaptador también acepta cuchillas BLD-SR/DR8XXX.

Materiales

Láminas de plástico flexible, polipropileno.

Beneficios

Hendidos en materiales duros y flexibles.

Incluye

- Adaptador de cuchillas de hendido
- Cuchilla de hendido de 0,5 mm
- Cuchilla de hendido de 1,0 mm

Opciones

Todas las cuchillas de eje redondo de 8 mm, BLD-SR/DRxxx.

Knife Blade Adapter

Código de ventas: 97AR5973



¿Para qué se usa?

El adaptador acepta cuchillas BLD-DF212 y BLD-DF213, que normalmente se utilizan junto con la herramienta PressCut para realizar cortes transversales en combinación con semicorte en vinilo adhesivo y lámina reflectante.

Materiales

Vinilo adhesivo, lámina reflectante, grado diamante.

Beneficios

Corte transversal en vinilo adhesivo y reflectante lámina (grado diamante).

Incluye

- Adaptador cuchillas
- 1x BLD-DF212
- 1x BLD-DF213

Bevel Knife Tool para flexo o cartón compacto

Código de ventas: 97AR475 & 97AR5314



¿Para qué se usa?

La herramienta Bevel Knife es adecuada para cortes inclinados de 45° para muescas en V o cortes simples. Hay dos juegos de herramientas BevelKnife disponibles, para dos aplicaciones diferentes.

El primer kit permite el corte de alto rendimiento de bordes biselados en clichés flexográficos utilizando la cuchilla especialmente desarrollada BLD-SF212.

El segundo kit está desarrollado para hacer muescas en V en líneas de plegado en material de tablero sólido (tablero gris) utilizando la cuchilla especialmente desarrollada BLD-SF245.

El propósito es crear un pliegue exacto y nítido de 90° en materiales que no se pueden doblar con herramientas de hendido convencionales.

Materiales

- Cliché flexográfico, Cartón compacto y Cartón para expositores.
- La profundidad máxima de corte es de 6-7 mm.

Beneficios

- Perfectas líneas de plegado inclinadas de 45° en materiales finos
- Bordes biselados perfectos en clichés flexográficos

Incluye

- 97AR475 incluye 2 cuchillas BLD-SF212
- 97AR5314 incluye 5 cuchillas BLD-SF245

Braille Tool

Código de ventas: 97AR5396



¿Para qué se usa?

La herramienta Braille permite la aplicación de puntos en relieve utilizados en braille, el sistema de escritura táctil para personas ciegas o con problemas de visión. Varias regulaciones gubernamentales hacen que esta herramienta sea necesaria en todo el mundo.

La herramienta Braille inserta esferas en agujeros pretaladrados en materiales rígidos. La perforación requiere el cabezal de la herramienta MultiCUT y una broca de fresado especial. La herramienta Braille se monta como cualquier otra herramienta, en una de las posiciones de herramientas libres en el cabezal de la herramienta MultiCUT.

Las esferas braille se insertan en pequeños agujeros mediante una carga de resorte en la herramienta. La herramienta se suministra con un émbolo que tiene dos propósitos. Primero para forzar las esferas en el embudo interno, segundo para indicar el número de esferas que quedan en la herramienta.

Materiales

Materiales rígidos como PVC espumado, PS, acrílico, ACM...

Beneficios

Permite la señalización braille.

Incluye

La herramienta Braille viene como parte de un kit, también:

- Incluye dos brocas de fresado
- 10.000 esferas de acrílico transparente
- Varias herramientas manuales, muestras y documentación sobre cómo hacer señalización braille

Opciones

Gama de diferentes esferas.

Requerimientos de software

XL Guide 6065, i-Cut 7.1 o iPC version 1.1 o superior.

Drill Tool

Código de ventas: 97AR449



¿Para qué se usa?

La herramienta Drill tool está diseñada para tareas livianas de perforación en materiales como tableros con núcleo estriado, nido de abeja, tableros de espuma blanda y corrugado de pared triple. Por lo general, se perfora un orificio con el fin de usar tornillos especiales para unir estantes u otros detalles relacionados con los expositores, o como una forma de cerrar o unir paneles en contenedores de transporte pesado.

La función de taladrado la proporciona el control de rotación del cabezal, que hace girar la herramienta a unas 1.000 RPM.

Materiales

Tablero de núcleo estriado, panel, de abeja tablero de espuma blanda y corrugado de triple pared.

Tenga en cuenta

La herramienta de perforación se ha desarrollado para materiales a base de papel relativamente ligeros y no funcionará con materiales sólidos como madera, madera contrachapada, MDF, PVC espumado (Forex/Sintra), acrílicos...

Incluye

- 2 llaves para cambio de puntas
- 13 pinzas de punta diferentes para diámetros de punta que van de 1,0 a 7,0 mm, con incrementos de 0,5 mm.
- 2 brocas de 3 mm y 2 brocas de 4 mm

Motorized Drill Tool

Código de ventas: 97AR5068



¿Para qué se usa?

La herramienta consta de un taladro eléctrico, que cabe en el FlexiHead, y una broca especial (6,35 mm o ¼ pulg. de diámetro). La potencia de perforación se suministra a través del conector para herramientas alternativas en el cabezal de la herramienta.

La herramienta de perforación cuenta con un motor interno, que hace girar la herramienta hasta 1.000 RPM.

Beneficios

- Contenedor de desechos dentro de la broca para una operación más prolongada
- Broca de carburo de tungsteno para una mayor durabilidad
- El mandril ajustable acepta brocas de 0,5 a 6,5 mm (¼ a ¼ pulg.)

Materiales

Planchas flexo con espesor de hasta 7 mm.

Tenga en cuenta

No se puede usar ninguna otra herramienta oscilante o rotatoria cuando se está usando el taladro.

Incluye

Herramienta Motorized Drill con accionamiento motorizado y mandril compatible, que incluye una llave de mandril y una broca flexográfica de 6.35 mm (¼ pulg.)

X-pad

Código de ventas: 97AR5293



¿Para qué se usa?

El X-pad es una almohadilla sensible a la presión que calibra con mucha precisión la altura de todas las herramientas.

El X-pad es un dispositivo conectado a la unidad de control con un cable, que se coloca sobre la mesa solo cuando es necesario.

El X-pad hace que el cambio de cuchillas y brocas de fresado sea mucho más seguro y rápido porque se eliminan los errores del operador en relación con dichos cambios. Dichos errores pueden destruir materiales costosos y, en casos graves, dañar la base de corte o incluso el tablero de la mesa. X-pad es de particular importancia para los trabajos de fresado que implican el uso de diferentes brocas de fresado.

Beneficios

- Cambios de herramienta muy rápidos
- Calibración de herramientas muy rápida

Tenga en cuenta

Para que funcione correctamente, el propio X-pad debe estar calibrado. Las siguientes herramientas son aplicables cuando se lleva a cabo el procedimiento de calibración:

- Ballpoint Pen Tool, Braille Tool, CorruSpeed Knife Tool, Drill Tool, MultiCUT, MultiCUT-HP, Psaligraphy Knife Tool, RM Knife Tool

El X-pad está incluido en el paquete MultiCUT-HP.

Carro para herramientas

Código de ventas: 97AR5843



¿Para qué se usa?

Mantenga su área de trabajo limpia y segura mientras cuida sus valiosas herramientas con el carro de herramientas para Kongsberg X.

El carro ofrece fácil acceso a un cabezal de herramientas y cuatro herramientas de inserción. El gran espacio de almacenamiento interno con dos estantes le permite almacenar herramientas adicionales y hay un cajón para sus brocas y cuchillas.

Además, hay una ranura dedicada para brocas y cuchillas usadas para una eliminación segura y el carro tiene cinco posiciones para destornilladores para un acceso rápido.

Dimensiones

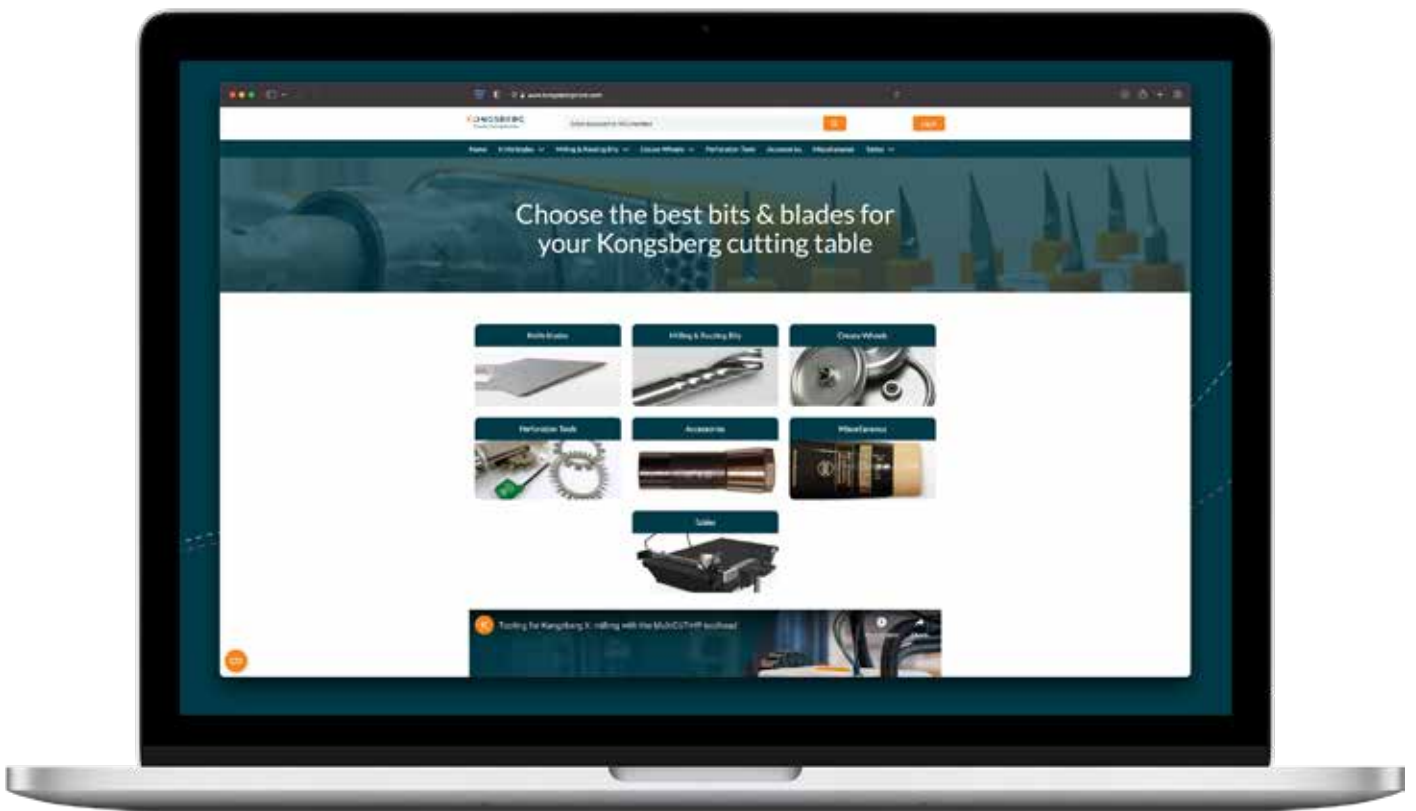
- Anchura: 100 cm (40 pulg.)
- Profundidad: 50 cm (20 pulg.)
- Altura: 90 cm (35 pulg.)



Pida sus fresas y cuchillas online

Visite la tienda Kongsberg para comprar las mejores brocas y cuchillas para su mesa de corte Kongsberg.

www.kongsbergstore.com



Europa Kortrijksesteenweg 1087-B, 9051 Gent (BE) | info.eur@kongsbergsystems.com
América 1983 Byers Road, Miamisburg, OH 45342 (US) | info.na@kongsbergsystems.com
Asia-Pacífico 100 TRAS Street, #16-01 100 AM, Singapore 079027 (SG) | info.apac@kongsbergsystems.com

www.kongsbergsystems.com

